

たすけあい名古屋

通信第148号

夢を描ける団体として

若者が夢を描きにくい時代です。インターネット時代に若い世代とお話する機会を得ていますが、若者の多くが将来に対して悲観的で、やりたいことより、安定を求める傾向が強いことに、本当に驚いています。

「就職したい企業・業種」を聞いたアンケート調査では、1位が国家公務員、2位が地方公務員だそうです。公務員を目指す人の大多数は「安定」を志向しています。私自身、元公務員だからということもありますが、公務員を志望する動機は「安定」です。私の場合は単純に趣味的活動の追及でしたが、背景には、親や祖父母の意向があるように感じます。経済成長が滞り、先行きの見えない時代です。子どもや孫の将来を考えると、安心できる職業は公務員しかない、ということなのでしょう。子どもたちも、そうした親たちの意見を素直に聞いてしまう。これは意外に由々しき話です。もっと反骨しろ！と本当に思うのです。

こうした現状を変えたい。だから僕らは、大きな夢を描き、それに向かって愚直に前進する。チャレンジすることが当たり前な社会をつくりたいと考えています。

戦後、焼け野原となった日本からは、革新的な企業が次々に誕生しました。だが社会が次第に豊かとなり、いつしか変化を嫌うようになり、既存の企業は新しい価値を生み出さなくなっています。

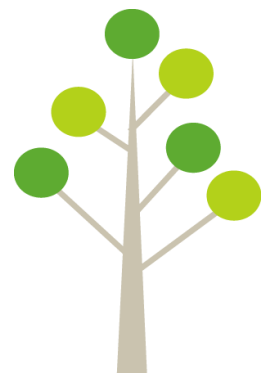
豊かな社会では、お金を稼ごうとか、がんばって何かを達成しようという人は少なく、むしろ、こういう生き方をしたいとか、こういう価値観の人とつながりたいという人が多くいると感じます。ある意味の価値観の同質化が優先される時代です。しかしながらこれからのビジネスは、技術よりアイデアの時代です。おのずと市場が求めているもの、どこにニーズがあるのかで、企業として、打つべき手段が見えてきます。日の丸を背負い対外的に活動する企業が少なくなる今、ソニーやホンダが日本のベンチャーの代表だった時代と違って、体験にこそ価値があるというふうに変わりつつあります。

福祉活動を追及して、社会を変えるという目的のために事業をしている僕らにとって、これは何よりうれしいことです。しかしながら、公務員や大企業の会社員などの「安定」がよしとされる今の世の中では、マイノリティです。

もっと人を喜ばせたいという動機は評価されるべきです。福祉の現場にあまたいる、ひっそりと頑張っている人が輝ける社会になればいい！これこそが福祉の原点であると思います。

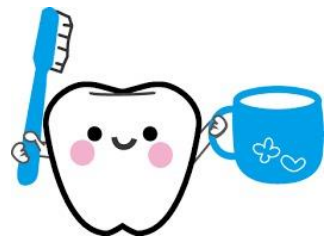
私たち「たすけあい名古屋」も自分たちの言葉で福祉を語る、原点を大切にしたい、当たり前のことを当たり前に行える団体を目指し、これからも活動してまいります。

(代表理事 熊田 光臣)



介護みどり (訪問介護) だより

口腔ケアは、虫歯や歯周病予防のためだけでなく、全身の健康を守るためにとても大切です。今回も講師に「アール歯科クリニックの歯科衛生士 恩地佐由美先生」をお招きした5月の研修「口腔ケアについて」の中から、病気などのある方の症状別ケア方法をご紹介します。ご利用者やご家族の方のケアの参考にして下さい。



パーキンソン病の方

介護者は症状を指摘したり、「早くして」などと焦らせるのはやめましょう。歯磨きは調子の良いときで構いません。歯ブラシは手が震えることで歯肉を傷つけることがあるので柔らかい歯ブラシが良いでしょう。震えてうまく動かせないときは、介護者が手を添えて一緒に動かす方法もあります。姿勢を保持するのがつらい場合は、クッションなどで首を支え、誤嚥しないように注意します。

認知症の方

認知症が進んでも、いつものように洗面台から歯ブラシを取り、いつもの所に置かれたコップを使い歯磨きができる人もいます。その時紛らわしいものを置かないことが大切です。洗顔料やハンドクリームのチューブを歯磨き剤と間違えてしまうことがありますので、注意しましょう。

寝たきりの方

長く寝たきりの状態していると抵抗力が低下するので、口の中を汚れたままにしておくことで細菌や微生物が繁殖し、体力を低下させるという悪循環に陥ります。座位がとれる人は誤嚥を防ぐため前かがみの姿勢をとり、寝たきりの人は横向きにします。口の中が乾燥している人は、そのままで行うと口の中を傷つけるおそれがあるので、少量の水か湿らせたガーゼで口の中を湿らせてからブラッシングを開始しましょう。ガーゼは不織布ガーゼが柔らかくて最適です。うがい薬をコップに入れ水で薄め、不織布を浸し軽く絞って指に巻き、口腔内をケアします。

(アール歯科 提供資料より)

鳴子のおひさま (小規模多機能) だより

先月は、日帰り旅行で安城産業文化公園「デンパーク」に行きました。当日は、北海道でも最高気温30℃と全国的にとっても暑い日で、安城市も30℃を超える程の夏日でした。

そんな暑さに負けることなく、昼食では茶碗に山盛りの炊き込みご飯、品数いっぱいのおかずをほぼ完食され、手作り体験のクッキー作りでも、焼き立てのクッキーを昼食後にもかかわらずおいしそうに召し上がられました。残りはお土産に持って帰りました。

その後はトロッコ列車に乗って、心地よい風を感じ色とりどりの花を観ながら公園内をゆらりと一周しました。

帰りの車内では「今日は楽しかった〜」「いい所に行けて良かったね〜」「次はどこに行こうかな〜」などと話が尽きる事なく帰ってきました。



デンパークにて

(鳴子のおひさま 梅原 裕子)

デイサービス鳴子だより



サマーコンサート
大正琴の演奏

暑さ厳しきおり、お健やかに過ごしてでしょうか。

むしむし暑い7月、ご利用者の皆様に夏を楽しんで頂けるイベントを予定しております。夏と言えばこのイベント！「流しソーメン」と「スイカ割り」です！暑い日本の夏を涼しく過ごす、昔ながらの行事。是非お楽しみください。

写真は6月に開催しましたサマーコンサートの様子です。大正琴やフルートの演奏、サクソデュオによる演奏と合唱。見学に見えた方も多数みえ、大盛り上がりのコンサートとなりました！

(管理者 青木 一祥)

生活介護・児童デイかるむ (障害者総合支援) だより

先日、「生活介護かるむ」で調理レクを行いました。今月の調理のメニューはみんな大好きカレーライス！！カレーライスは調理レクで何度も作ったことがあり、みなさん慣れた手つきで野菜の皮をむいたり切ったりしています。カレーに隠し味としてブロックチョコレートを2つと牛乳も加え、まろやかなカレーとなりました。

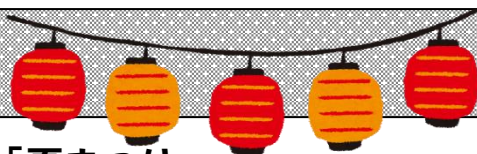


調理レクの様子

自分達で作った料理は一段と美味しい！早く食べ終わりおかわりをする人や「美味しかった〜」と満腹、笑顔を見せる人もみえました。さあ次回は何を作るのか、只今計画中です。

(生活介護かるむ 服部友里恵)

天白福祉会館だより



天白福祉会館と児童館の共催「夏まつり」

7月21日(土)午前10時から午後3時まで、天白福祉会館と児童館共催の「夏まつり」が開催されます。20日が小学校や中学・高等学校の終業式で、21日は夏休みのスタートとなります。

天白福祉会館(1階)と児童館(2階)の全部屋で様々な催しがあります。参加者は例年、乳幼児から小学生・中学生・高校生・保護者・高齢者の方など幅広い層で約500名以上になります。

オープニングでは、大府市のボランティアグループ「お山の杉の子」による民話紙芝居(スクリーンで映像を見ながら話し手が民話をお話するもの)や、輪投げゲーム、子供カフェ(小学生が飲み物を給仕してくれる)、作って遊ぼうコーナーやクラフトコーナーもあります。

模擬店では、パン・焼きそば・ポップコーン・綿菓子・ジュースなどの販売があります。大勢の方のご参加をお待ちしています！

(館長 各務 芳春)





認知症カフェ開催のための

ワークショップ

認知症の方やご家族の方など不安を抱える方が
集まれる居場所を鳴子地域に作ります。

日時：**7月20日（金）**

14:00～15:30

対象：どなたでも参加できます。

参加費：無料 参加申し込み不要

場所：認定NPO法人たすけあい名古屋 鳴子町4-13第1カンテ1階

✿ワークショップとは…参加者が自主的活動方式で行う講習会です。

詳細は
添付チラシを
ご覧ください！

鳴子学区納涼夏祭り 参加



今年も「たすけあい名古屋」は「鳴子学区納涼夏祭り」（7月28日（土）17時から）に「たません」の模擬店を出店します。例年同様、地域の方と夏の一夜を楽しみたいと思います。皆様お揃いでお出かけ下さい！

お願い

日頃は「たすけあい名古屋」をご利用、ご支援、ご協力頂き感謝申し上げます。また毎月「通信」をお読み頂き、ありがとうございます。

通信は「たすけあい名古屋」の各事業所をご利用の方、ご協力を頂いている方などに郵送、手渡しなどお届けしております。昨今環境問題などペーパーレス化が叫ばれており、またネットの普及などにより、「たすけあい名古屋 通信」をHPでご覧の方もいらっしゃると思います。SNSの利活用も現在準備中です。そのため、お手数ですが、ご不要な方は担当者か下記お電話・メールなどにてお知らせ下さい。

ご不明な点などございましたらご連絡お願い致します。

以上、よろしくお願い致します。

たすけあい名古屋（担当 黒木） ☎899-0833

ホームページをご覧ください

たすけあい名古屋 検索



特定非営利活動法人（認定NPO法人）たすけあい名古屋

代表理事 熊田 光臣 こうしん

〒458-0041 名古屋市緑区鳴子町四丁目13番地 愛知県住宅供給公社鳴子第1住宅

TEL 052-899-0833 FAX 052-899-0800

Eメールアドレス：info@tasukeainagoya.com